

# Calendrier des collectes de déchets et récupération pour 2022

Approuvé le 9 nov. 2021

Janvier 2022						
Dim	Lun	Mar	Mer	Jeu	Ven	Sam
26	27	28 <b>**D1</b>	29 <b>**D2</b>	30	31	1
2	3	4 <b>R1 R2</b>	5	6	7	8 <b>EC-H</b>
9	10 <b>D1</b>	11 <b>A*</b>	12 <b>D2</b>	13	14	15
16	17	18 <b>R1 R2</b>	19	20	21	22
23	24 <b>D1</b>	25 <b>D2</b>	26	27	28	29
30	31 <b>R1</b>	<b>A*</b> : Récupération des arbres de Noël naturels				

Février 2022						
Dim	Lun	Mar	Mer	Jeu	Ven	Sam
		1 <b>R2</b>	2	3	4	5 <b>EC-H</b>
6	7	8 <b>D1 D2</b>	9	10	11	12
13	14	15 <b>R1 R2</b>	16	17	18	19
20	21	22 <b>D1 D2</b>	23	24	25	26
27	28 <b>R1</b>					

Mars 2022						
Dim	Lun	Mar	Mer	Jeu	Ven	Sam
		1 <b>R2</b>	2	3	4	5 <b>EC-H</b>
6	7	8 <b>D1 D2</b>	9	10	11	12
13	14	15 <b>R1 R2</b>	16	17	18	19
20	21	22 <b>D1 D2</b>	23	24	25	26
27	28 <b>R1 R2</b>					

Avril 2022						
Dim	Lun	Mar	Mer	Jeu	Ven	Sam
					1	2 <b>EC-H</b>
3	4 <b>D1 D2</b>	5	6	7	8	9
10	11 <b>R1 R2</b>	12	13	14	15	16
17	18 *	19 <b>D1 D2</b>	20	21	22	23
24	25 <b>R1 R2</b>	26	27	28	29	30

\*Collectes D1 et D2 déplacées - Lundi de Pâques

Mai 2022						
Dim	Lun	Mar	Mer	Jeu	Ven	Sam
1	2 <b>D1 D2</b>	3	4	5	6	7 <b>ÉC</b>
8	9 <b>R1 D1</b>	10 <b>R2 D2</b>	11	12	13	14 <b>ÉC</b>
15	16 <b>D1 D2</b>	17	18	19	20	21 <b>ÉC</b>
22	23 <b>R1</b>	24 *	25 <b>R2 D1</b>	26 <b>D2</b>	27	28 <b>ÉC</b>
29	30 <b>D1 D2</b>	31				

\* Collectes D1 et D2 déplacées - Fête des Patriotes

Juin 2022						
Dim	Lun	Mar	Mer	Jeu	Ven	Sam
			1	2	3	4 <b>ÉC</b>
5	6 <b>R1 D1</b>	7 <b>R2 D2</b>	8	9	10	11 <b>ÉC</b>
12	13 <b>D1 D2</b>	14	15	16	17	18 <b>ÉC</b>
19	20 <b>R1 D1</b>	21 <b>R2 D2</b>	22	23	24	25 <b>ÉC</b>
26	27 <b>D1 D2</b>	28	29 <b>ÉC</b>	30		

Juillet 2022						
Dim	Lun	Mar	Mer	Jeu	Ven	Sam
					1	2 <b>ÉC</b>
3	4 <b>R1 D1</b>	5 <b>R2 D2</b>	6 <b>ÉC</b>	7	8	9 <b>ÉC</b>
10	11 <b>D1 D2</b>	12	13 <b>ÉC</b>	14	15	16 <b>ÉC</b>
17	18 <b>R1 D1</b>	19 <b>R2 D2</b>	20 <b>ÉC</b>	21	22	23 <b>ÉC</b>
24	25 <b>D1 D2</b>	26	27 <b>ÉC</b>	28	29	30 <b>ÉC</b>

Août 2022						
Dim	Lun	Mar	Mer	Jeu	Ven	Sam
31	1 <b>R1 D1</b>	2 <b>R2 D2</b>	3 <b>ÉC</b>	4	5	6 <b>ÉC</b>
7	8 <b>D1 D2</b>	9	10 <b>ÉC</b>	11	12	13 <b>ÉC</b>
14	15 <b>R1 D1</b>	16 <b>R2 D2</b>	17 <b>ÉC</b>	18	19	20 <b>ÉC</b>
21	22 <b>D1 D2</b>	23	24 <b>ÉC</b>	25	26	27 <b>ÉC</b>
28	29 <b>R1 D1</b>	30 <b>R2 D2</b>	31 <b>ÉC</b>			

Septembre 2022						
Dim	Lun	Mar	Mer	Jeu	Ven	Sam
				1	2	3 <b>ÉC</b>
4	5 *	6 <b>D1 D2</b>	7	8	9	10 <b>ÉC</b>
11	12 <b>R1 D1</b>	13 <b>R2 D2</b>	14	15	16	17 <b>ÉC</b>
18	19 <b>D1 D2</b>	20	21	22	23	24 <b>ÉC</b>
25	26 <b>R1 D1</b>	27 <b>R2 D2</b>	28	29	30	

\* Collectes D1 et D2 déplacées - Fête du Travail

Octobre 2022						
Dim	Lun	Mar	Mer	Jeu	Ven	Sam
						1 <b>ÉC</b>
2	3 <b>D1 D2</b>	4	5	6	7	8 <b>ÉC</b>
9	10 <b>R1</b>	11 *	12 <b>R2 D1</b>	13 <b>D2</b>	14	15 <b>ÉC</b>
16	17 <b>D1 D2</b>	18	19	20	21	22 <b>ÉC</b>
23	24 <b>R1 D1</b>	25 <b>R2 D2</b>	26	27	28	29 <b>ÉC</b>

\* Collectes D1 et D2 déplacées - Action de Grâce

Novembre 2022						
Dim	Lun	Mar	Mer	Jeu	Ven	Sam
	31	1	2	3	4	5 <b>ÉC</b>
6	7 <b>R1 D1</b>	8 <b>R2 D2</b>	9	10	11	12
13	14	15	16	17	18	19
20	21 <b>R1 D1</b>	22 <b>R2 D2</b>	23	24	25	26
27	28	29	30			

Décembre 2022						
Dim	Lun	Mar	Mer	Jeu	Ven	Sam
				1	2	3 <b>EC-H</b>
4	5 <b>R1 D1</b>	6 <b>R2 D2</b>	7	8	9	10
11	12	13	14	15	16	17
18	19 <b>R1 D1</b>	20 <b>R2 D2</b>	21	22	23	24
25	26 *	27 <b>D1 D2</b>	28	29	30	31



**D1**: Déchets secteur lundi  
**D2**: Déchets secteur mardi

**R1**: Récupération secteur lundi  
**R2**: Récupération secteur mardi

**ÉC**: Horaire régulier 2022 de l'écocentre

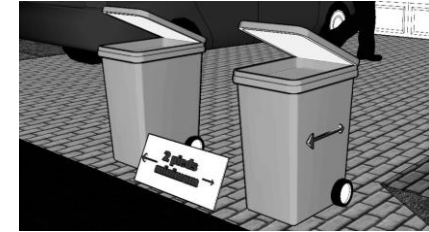
**ÉC-H**: Horaire hivernal 2022 de l'écocentre (sur le site du garage municipal pour la période hivernale)

Prendre note que certaines collectes de déchets sont déplacées en raison de congés fériés

# Calendrier des collectes de déchets et récupération pour 2022

Approuvé le 9 nov. 2021

- ➔ Utilisez obligatoirement une poubelle de 240 ou 360 litres;
- ➔ Placez les **roues** de votre bac, **orientées vers votre maison**;
- ➔ Si plus d'un bac, laissez au moins 2 pieds (60 cm) entre chacun;
- ➔ Toutes les matières résiduelles doivent être à l'intérieur de votre bac, aucun sac ou rebut au sol ne sera ramassé;
- ➔ Il est interdit d'utiliser votre bac de recyclage pour disposer des déchets;
- ➔ Identifiez vos bacs avec des autocollants, disponibles à la municipalité, s'ils sont de la même couleur.



## **D1: Déchets secteur lundi**

Rang St-Georges, chemin St-Charles, chemin St-Alphonse, chemin Laviolette  
rue Veillette, rue de l'Hôtel, rue Côté, rue Rolland, rue Gendron, rue Tessier  
rue Lavoie, rue Auguste-Lagacé, chemin du Lac-en-Cœur, rang St-Alphonse  
rue St-Alphonse, rue Bédard, rue Principale, rue de l'Église, 1er rang Price  
chemin de la Batiscan, 2e rang Price, chemin des Cèdres, Lac-du-Missionnaire  
Chemin Tawachiche, chemin Tawachiche-Ouest

## **D2: Déchets secteur mardi**

Chemin Sainte-Marie, Naud, Marcotte, Décharge Lac-Brûlé, Lac-Veillette-Sud  
chemin du Lac-Huron, Boutet, Rives-du-Cerf, Émile, de la Colline, du Lac-Simon,  
de la Passerelle, de la Falaise, rue Sainte-Marie, Cloutier, Pronovost, des Érables,  
Bourassa, Buisson, Genest, du Parc, Saint-Rémi, des Pins, Lavallée, Magnan,  
de la Montagne, 1ere avenue, 5e avenue Est, 6e avenue Est, 6e avenue Ouest  
route de la Traverse, chemin des Bois-Francis, Touzin et Mottet

## **R1: Récupération secteur lundi**

Chemin Sainte-Marie, Naud, Marcotte, Décharge du lac Brûlé, du Lac Veillette-Sud  
chemin du lac-Huron, Boutet, Rives-du-Cerf, Émile, de la Colline et du lac-Simon,  
de la Passerelle, de la Falaise, rue Sainte-Marie, Cloutier, Pronovost, des Érables,  
rue Bourassa, Buisson, Genest, du Parc, St-Rémi, des Pins, Lavallée, Magnan  
rue de la Montagne, 1ere avenue, 5e avenue Est, 6e avenue Est et Ouest  
route de la Traverse, chemin des Bois-Francis, chemin Touzin, chemin Mottet  
Rang St-Alphonse, rue St-Alphonse, rue Bédard, rue Principale, rue de l'Église  
chemin de la Batiscan, 1er rang Price et 2e rang Price

## **R2: Récupération secteur mardi**

Rang St-Georges, chemin St-Charles, chemin St-Alphonse, chemin Laviolette,  
rue Veillette, rue de l'Hôtel, rue Coté, rue Rolland, rue Gendron  
rue Tessier, rue Lavoie et rue Auguste-Lagacé

## **Écocentre - Horaire régulier**


Les samedis du 7 mai au 5 novembre 2022 inclusivement de 8 h 00 à 13 h 30.  
Les mercredis du 29 juin au 31 août 2022 inclusivement de 13 h 00 à 16 h 30.  
Situé au 900, chemin de la Batiscan

## **Écocentre - Horaire hivernal**

**NOUVEAUTÉ 2022 - SITE HIVERNAL**  
Les samedis 8 janvier, 5 février, 5 mars, 2 avril, 3 décembre 2022 de 8 h 00 à 13 h 30.  
Situé au 450, rang Saint-Alphonse (garage municipal)



Téléphone: 418 336-2331  
Télécopieur: 418 336-2500  
Télépage d'urgence municipale : 819 696-9757

Courriel: lac-aux-sables@regionmekinac.com  
Site Internet: www.lac-aux-sables.qc.ca  
 Municipalité Lac Aux Sables

Urgence: **9-1-1**  
(pompiers, policiers, ambulance,  
premiers répondants)

# Calendrier des collectes de déchets et récupération pour 2022

Approuvé le 9 nov. 2021